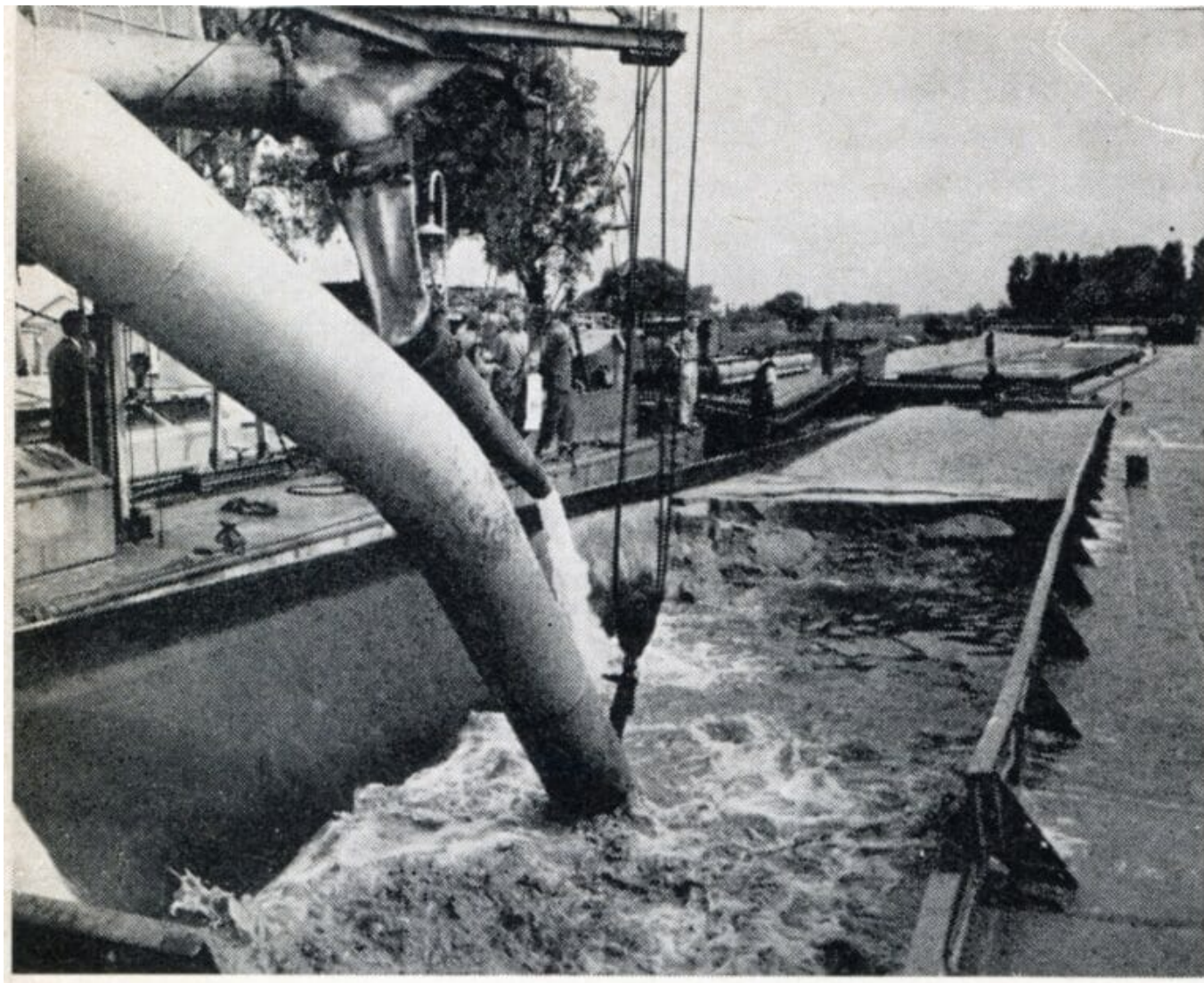


ca. 1961. Zand voor Noord langs het Noordhollands Kanaal



Voor de uitbreiding van Noord ten noorden van de Waddendijk was in de jaren zestig een enorme hoeveelheid zand als ondergrond nodig. Grote diepliggende scheepsbakken met zand, voortgetrokken door een sleepboot, voeren vanaf het IJ het Noordhollands Kanaal op. Zij legden aan op een punt ongeveer tegenover de Krijtmolen. Vandaar werd het zand vermengd met water over het te bebouwen land gespoten. Op de terugweg lagen de schepen zo hoog in het water dat ze maar net onder de Kraaienpleinbrug door konden varen.