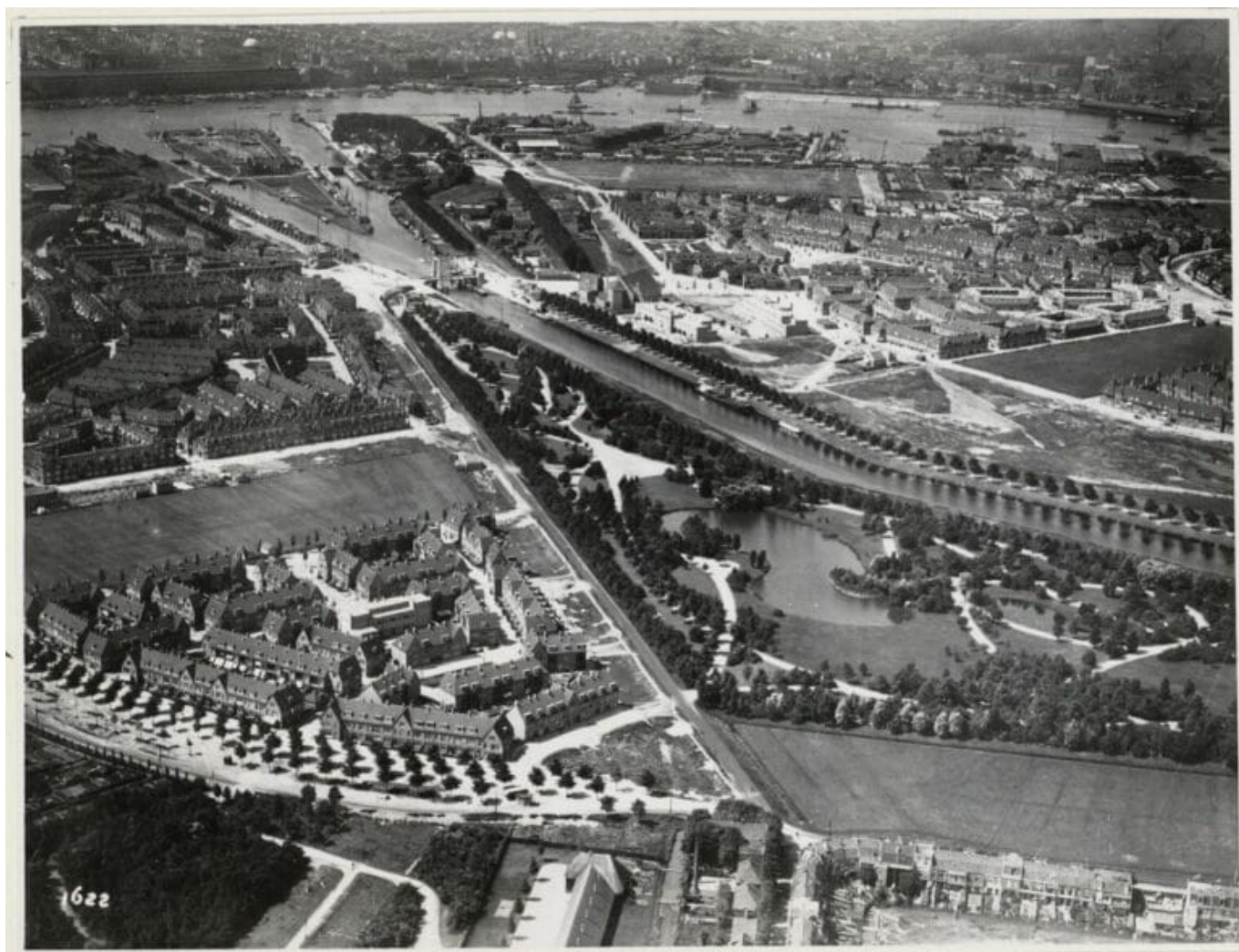


## 1926. Luchtfoto van o.a. het Volewijkspark



Luchtfoto van het Volewijkspark (midden) en omgeving gezien in zuidwestelijke richting. Links onder de Meeuwenlaan. Links bovenaan het Afgesloten IJ. Midden rechts het Florapark en het Noordhollandsch Kanaal.

Op deze foto uit 1926 zie je het Volewijkspark tussen het Noordhollands kanaal en de Vogelbuurt. Aan de kop van het park bij de Kraaijenpleinbrug zie je het politiebureau. Rechts onderaan zie je het terrein van IJsbahn Noord, een open terrein voor de Leeuwarderweg.

De huizen van de Adelaarsweg, langs het park, zijn nog niet gebouwd de tuinen van de huizen aan het Zwanenplein kijken nog uit op het park.

Je ziet dat het Florapark, aan de westzijde van het kanaal nog in aanleg is en dat het grasterrein van het Mosveld al klaar is maar dat de voetbalvelden daar nog niet zijn uitgezet.