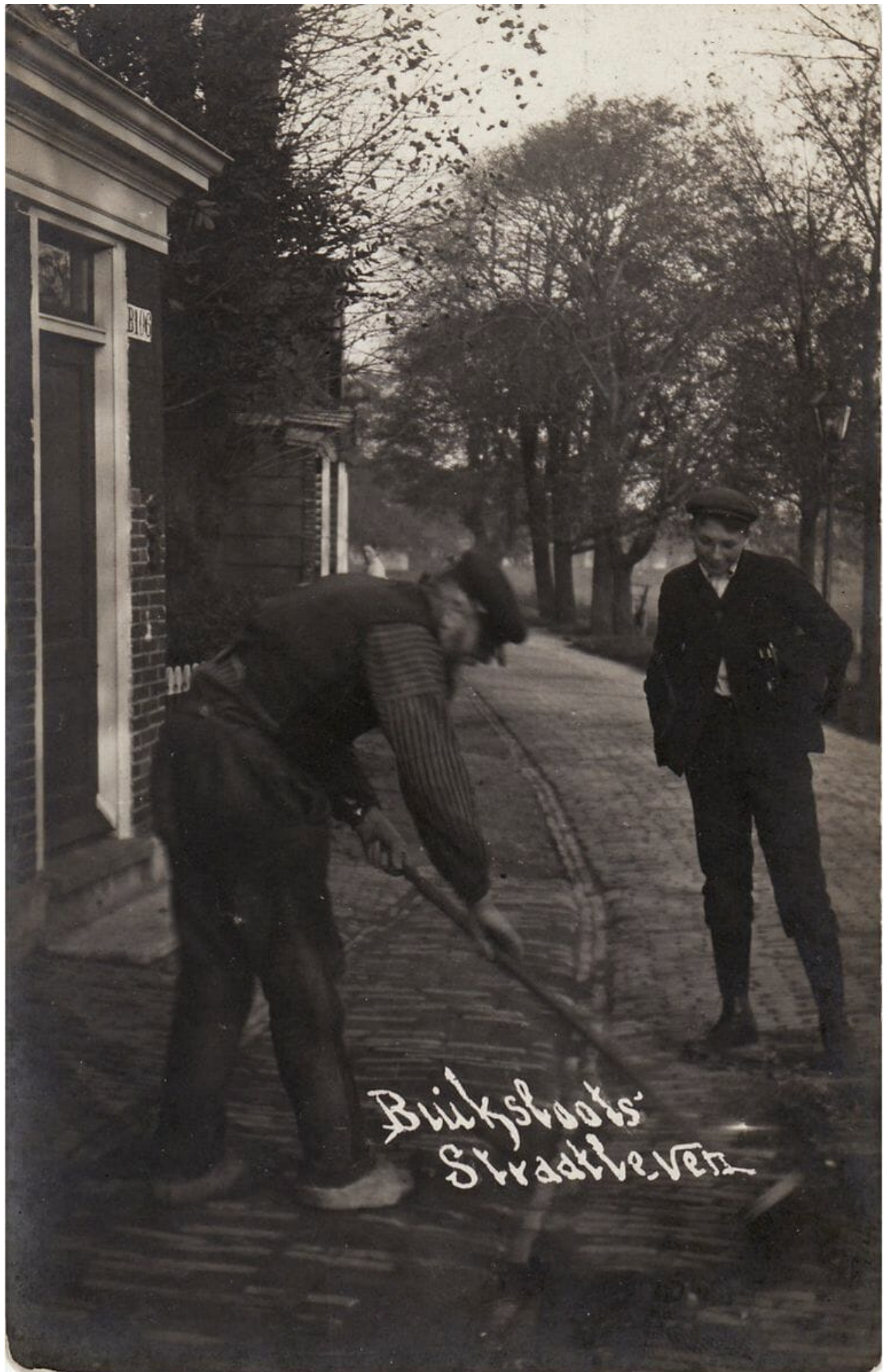


Ca. 1920. Straatvegen op het Westeinde



Straatvegen. J. Botes en Bart Klinkert op het Westeinde van Buiksloot voor Buiksloterdijk B106 (502). Daar was een manufacturenwinkeltje. (Dat huis bevond zich dicht bij de hoek van de huidige Marjoleinstraat.)