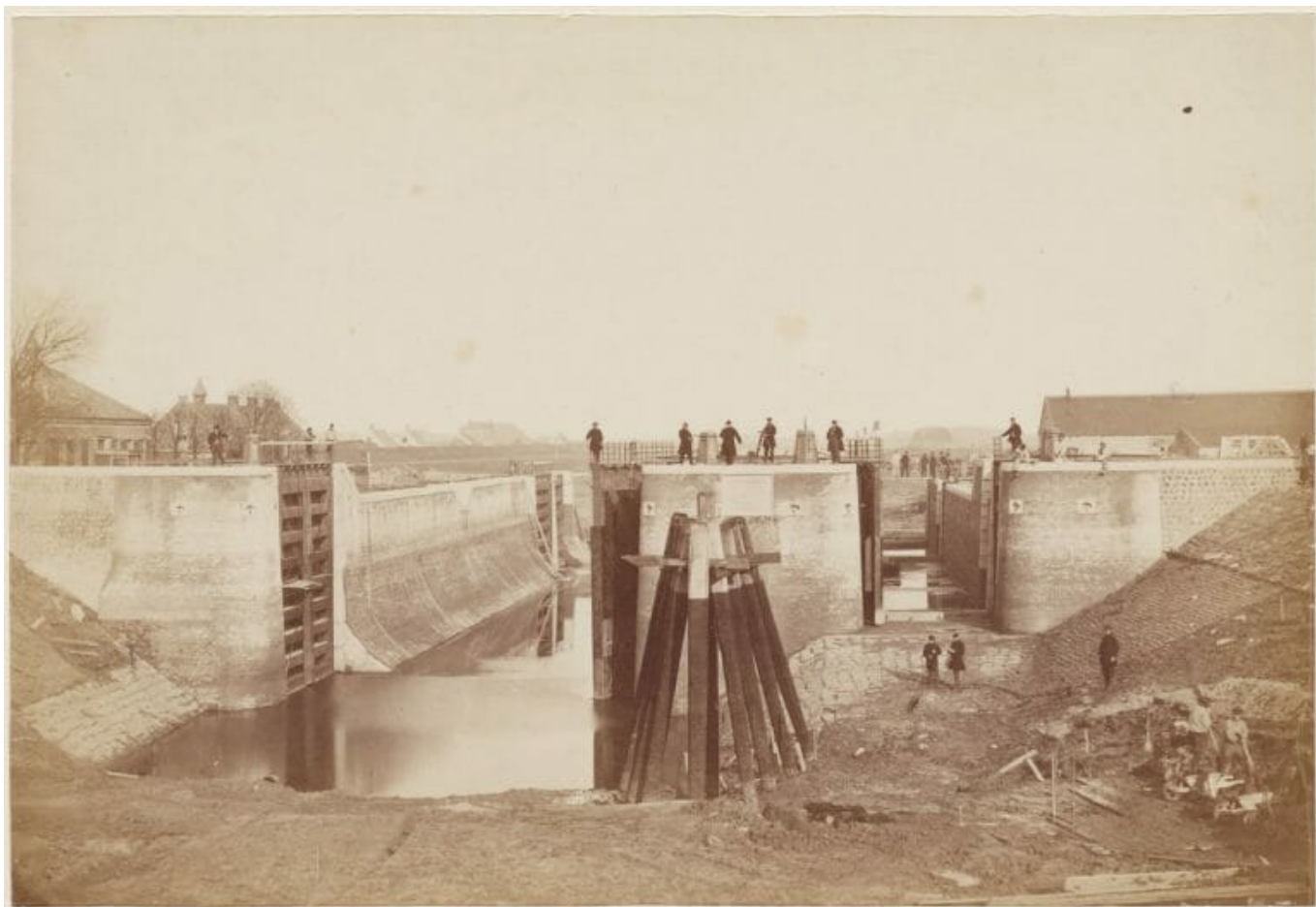


1868. Renovatie schutsluis Willem I



17 februari 1868. Schutsluis Willem I tijdens het herstel, gezien in noordelijke richting. Bij de renovatie werden de sluiscolken verlengd en verdiept. Links het sluiswachtershuis en de arbeidershuisjes (Buiksloterweg 11-19). In de verte de arbeiderswoningen aan de Laanweg en Huis den Ham.

Afmetingen: ca. 18×26 cm. Serie: Buurt en Stad Noordhollands Kanaal.