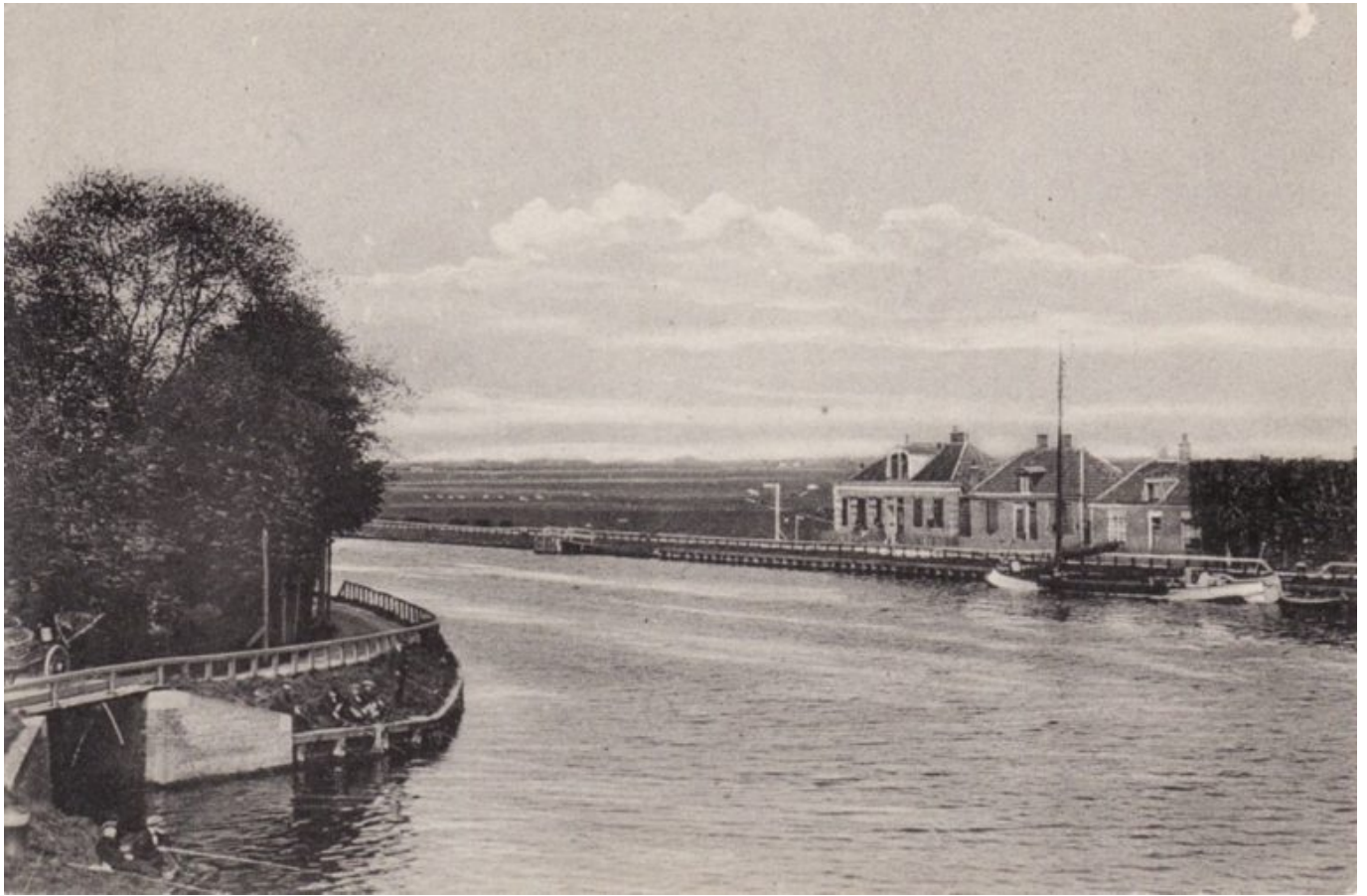


Ca. 1916. Noordhollandskanaal en Meerweg



Buiksloot. Het Noordhollands kanaal iets voorbij de waterkering. Links de Noordhollandschkanaaldijk richting Krijtmolen d'Admiraal. Het bruggetje links verbond de achtersloot met het Noordhollands kanaal. Je ziet rechts op de foto de Meerweg (de Buikslotermeerdijk) en daarachter de polder.