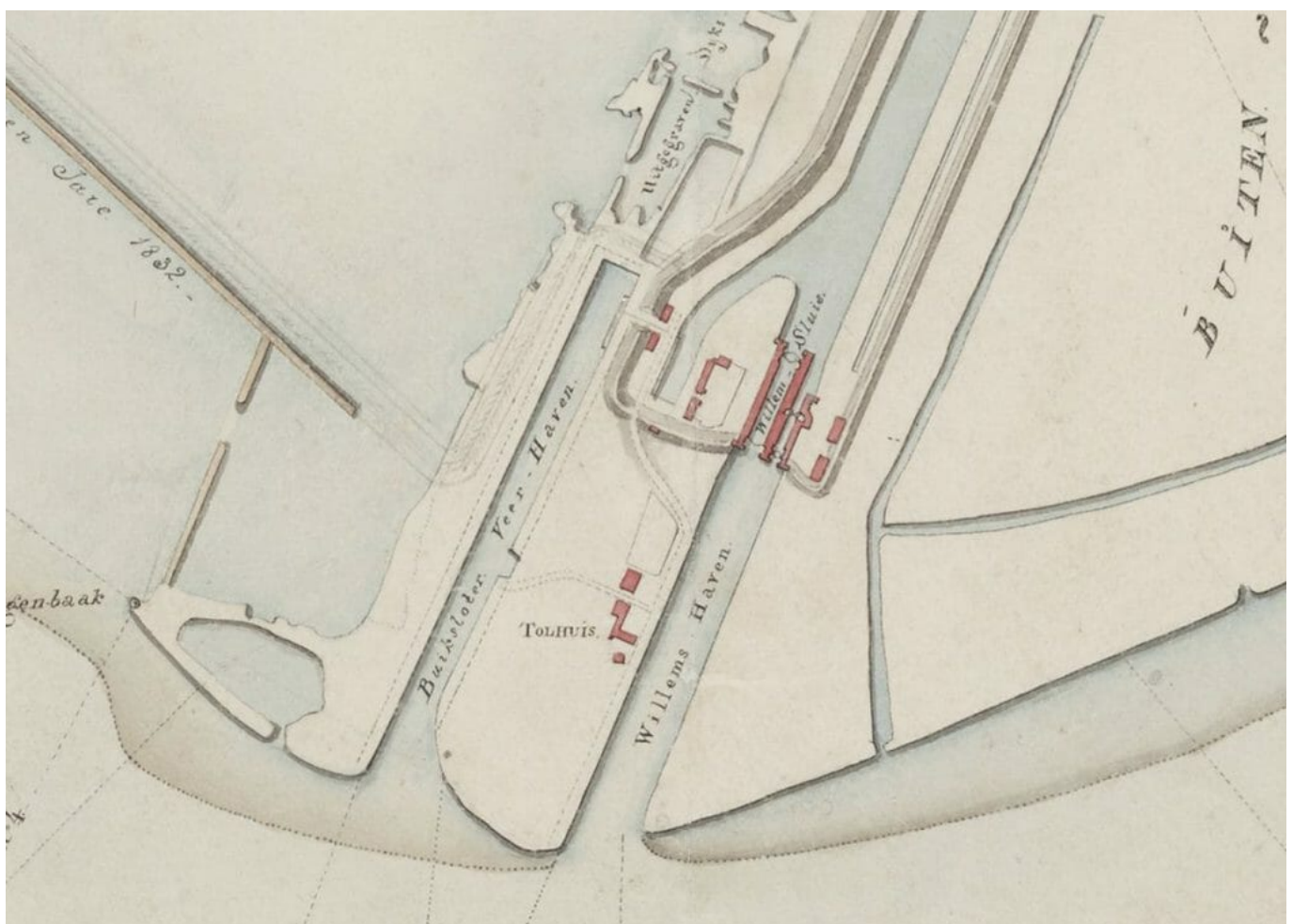
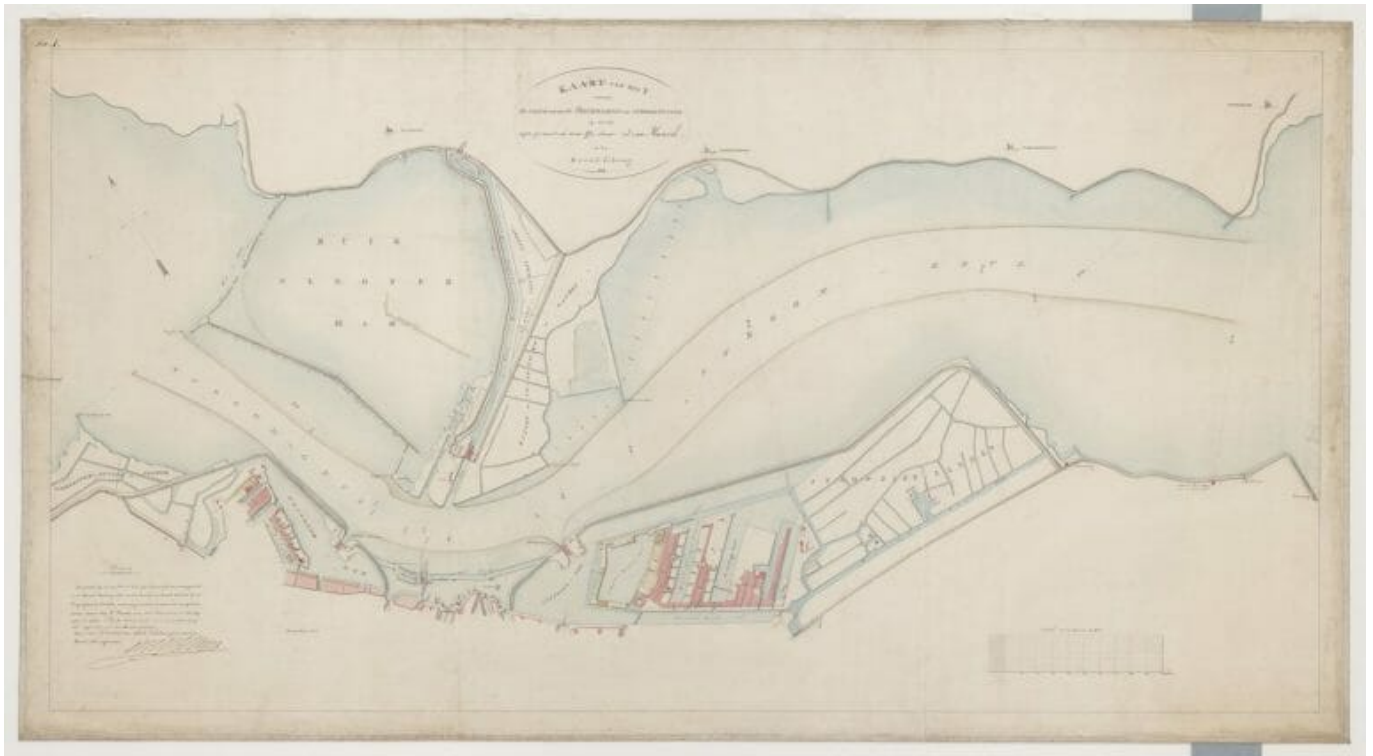


1838 Kaart van het Y waarvan de voornaamste oever-lijnen en stroompunten



Februari 1838. Kaart van het Y waarvan de voornaamste oever-lijnen en stroompunten opnieuw zijn

gemeten over IJ's door J. van Maurik. Kaart van het IJ met nieuwe metingen over ijs van de voornaamste oeverlijnen en stroompunten in januari 1838.

Getekend door J. van Maurik. Schaal ca. 1:6.700. De kaart behoort bij de tabellen van eerdere opmetingen in de periode 1827 en 1838. De kaart is ondertekend door C.W.M. Klijn, directeur Stads Werken. Oriëntatie: noordnoordoost boven. Vervaardigd door J. van Maurik.

Detail:

Je ziet op dit detail van de kaart de gebouwen van het Tolhuis en die van de sluiswachter en de sluisarbeiders. Verder zie je als insteek vanaf het IJ de Buiksloterveer-haven en rechts daarvan de insteek voor het binnenvaar, veerschuiven naar Buiksloot en de Waterlandse steden. Bij de sluis stapten de passagiers over van buitenveer naar binnenvaar of andersom