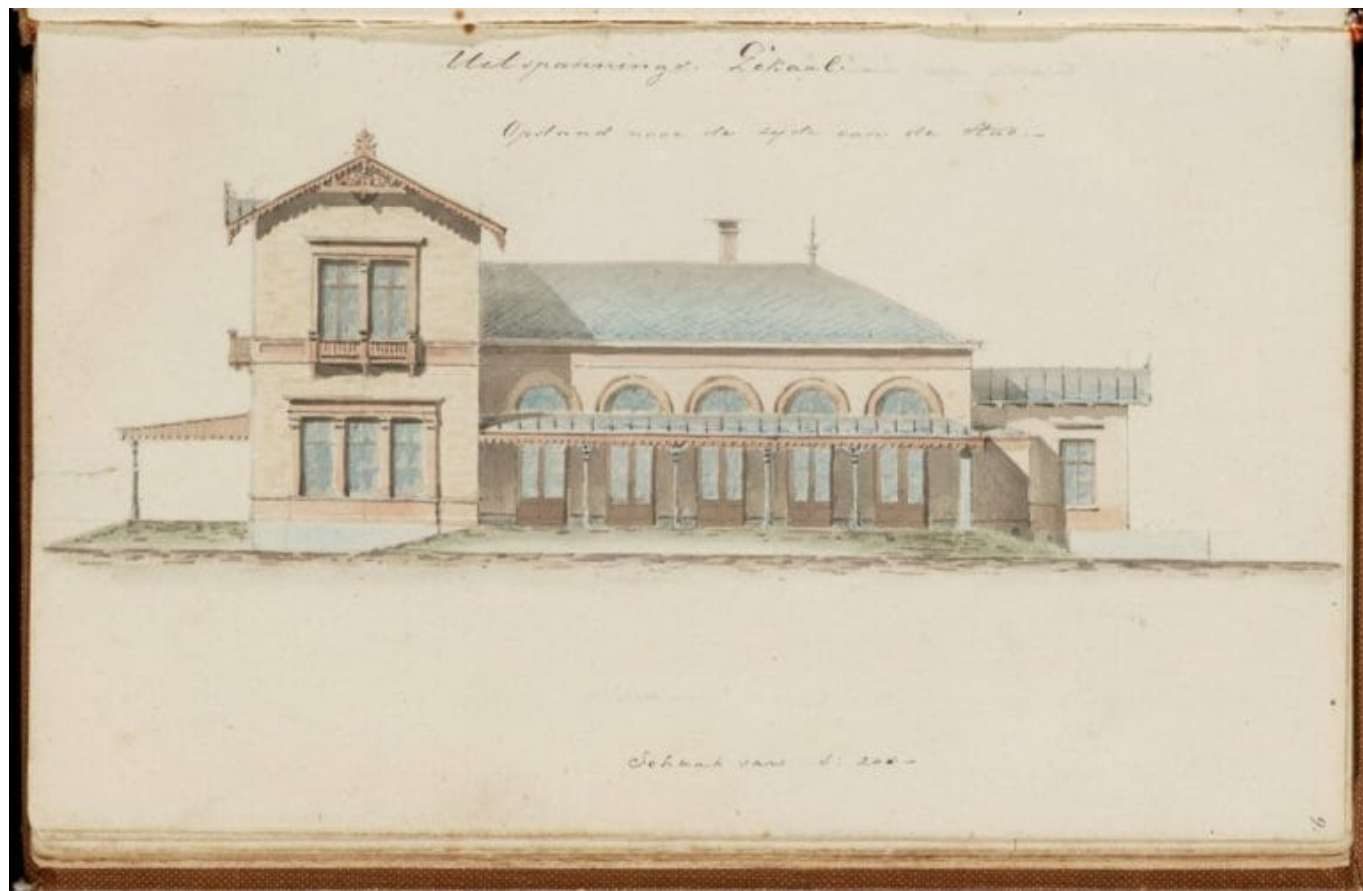


1861. Bouwtekening Uitspannings-Lokaal Tolhuis Buiksloterweg

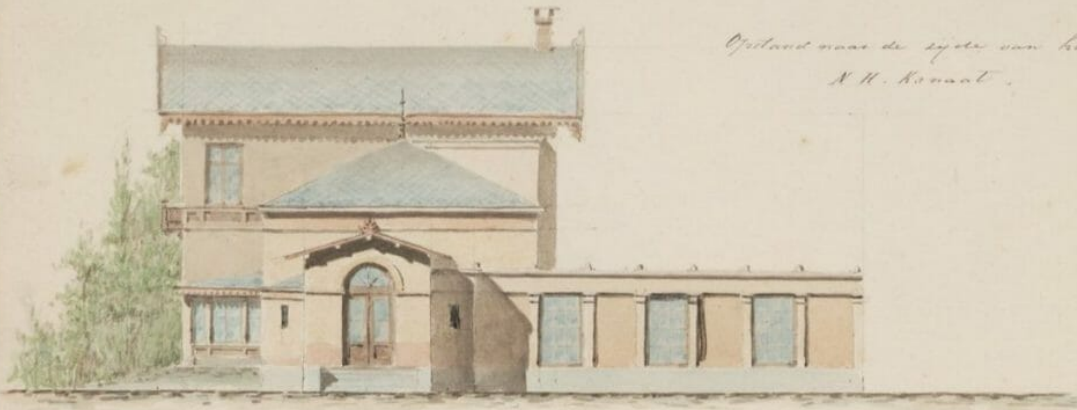


Januari 1861. Bouwtekening Uitspannings-Lokaal Tolhuis, Buiksloterweg 7. Opstand naar de zijde van de stad: schaal van 3-200, tekening met en potlood, pen in zwart en penseel in kleur. Architect Willem Springer (1815-1907). Het album bevat gedetailleerde tekeningen van het Tolhuis, alle te vinden op de beeldbank van Stadsarchief Amsterdam.

Bijvoorbeeld:

Uitspannings - Lokaal

Oftland naar de zijde van het
N. W. Kanaal.



Schaal van 1:200. 46

21

Uitspannings-Schaal.
Opstand van de Oostzijde
Schaal van 3: 200



Doersnede over de Lijn EF.

