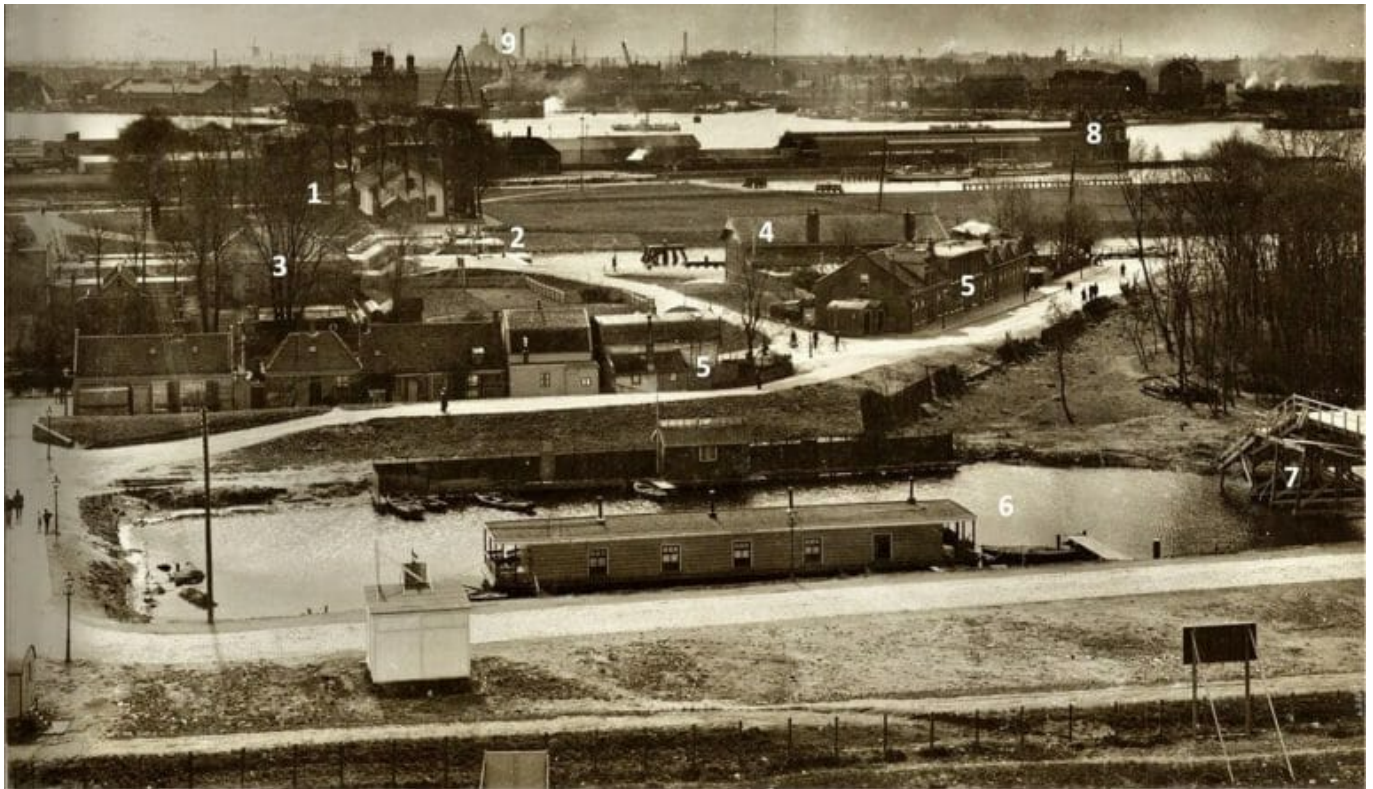
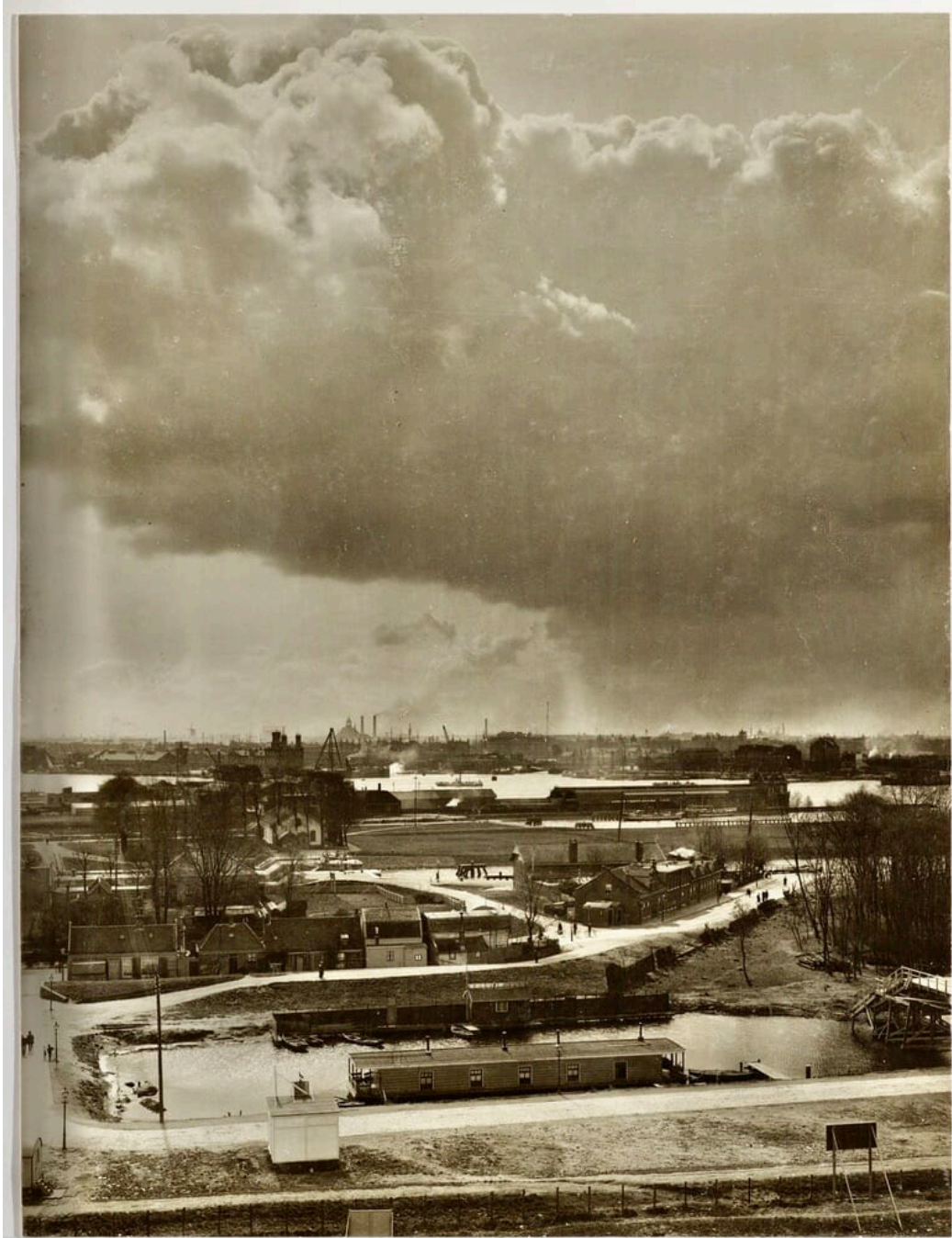


## Ca. 1913. De Buiksloterweg gezien vanaf de toren van de ENTOS



(Detail) Amsterdam gezien in vogelvlucht vanaf het Entosterrein (Eerste Nederlandse Tentoonstelling op Scheepvaartgebied) naar het zuidoosten. Op de voorgrond het (6) Buiksloterkanaal met Ranonkelkade en (5) de huizen van Buiksloterweg. Op de achtergrond (1) de Koning Willem I sluis en (2) Koning Willem III sluizen, (3) het sluiswachterhuis en het water van het Afgesloten IJ. In het verschiet: molen de Funen en de (9) Oosterkerk. Je ziet ook (8) het tramstation van de NHTM stoomtram en het trambootje. Bij de Willem I-sluis zie je (4) de openbare lagere school. De trap (7) rechtsonder gaf toegang tot het tentoonstellingsterrein van de ENTOS,

Het origineel:



Ter toelichting: Bezoek van gemeenteraadsleden. Je ziet de loopbrug over de insteekhaven, die speciaal voor de ENTOS was gemaakt, waardoor het publiek vanaf de pont via de Tolhuistuin naar het tentoonstellingsterrein kon lopen. Fotograaf J.S. Meuwsen.

Coll. J.S. Meuwsen. (Stadsarchief Amsterdam) ANWV0191100001



45

