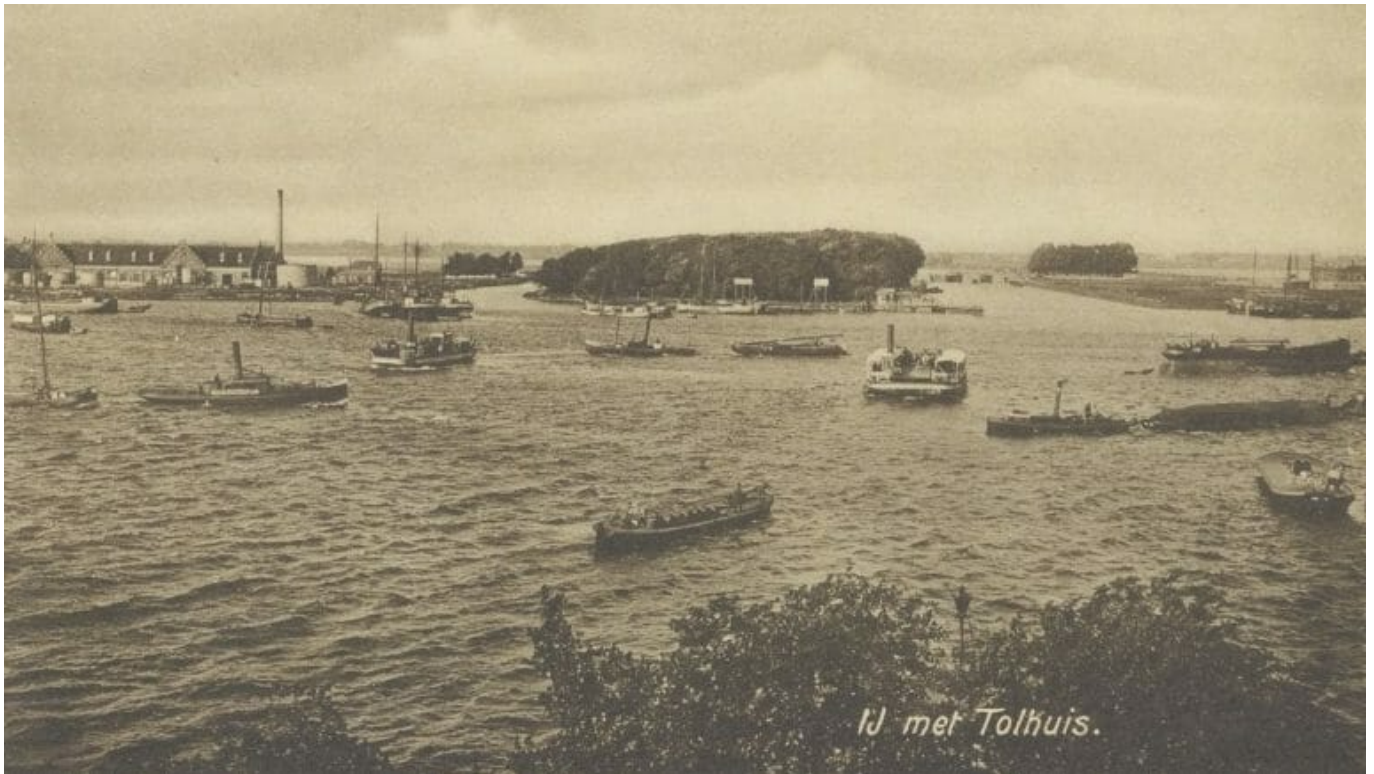


Ca. 1905. Afgesloten IJ met diverse schepen, in het midden de bomen van de tolhuistuin



Afgesloten IJ met diverse schepen, in het midden de bomen van de tolhuistuin, Buiksloterweg en rechts de voorhaven van het Noordhollands Kanaal. Foto uit een album met 18 Amsterdamse stadsgezichten (lichtdrukken). Links het Petroleum Entrepot, later Bataafsche Petroleum Maatschappij, vervolgens Shell. De uitgever A.J. Nuss had een boekhandel in Reguliersbreestraat 30-32.

(NB een identieke kaart nr. ANWU01784000003 wordt Ca. 1910 gedateerd!)